

IRWIN 7JE01163
JEUSA000117423084

ALL LYNNS VALENTINO IRWIN-ET JH1C
VALENTINO X IATOLA X COUNTRY

Pai: ALL LYNNS LOUIE VALENTINO-ET
Mãe: JARS OF CLAY IATOLA 16710 2751 VG-87
2-03 3X 305D 9176 kgM 4.6% 419 kgF 3.6% 330 kgP
Avô materno: SC GOLD DUST PARAMOUNT IATOLA-ET

Nascimento: November 09, 2010
Beta caseína: A2A2
K caseína: BB
CED: 10.3%
aAa: 234



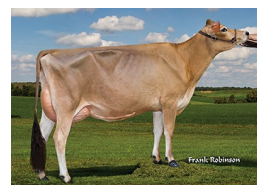
Média das Filhas:
9580 kgM 447 kgF 4.70%F 343 kgP 3.60%P



Brookbora Eileen 110



Grayclay Irwin Camille



Golden Irwin Dazzle

INDÍCES

JPI	6
NM\$	36
CM\$	35
Índice de Saúde e Produção (ISP\$)	177
Índice de Saúde (IS\$)	73
CW\$	104

PRODUÇÃO

Leite	-68
Proteína	-4
Proteína (%)	-0.01
Gordura	-6
Gordura (%)	-0.01
Produção Rep. %	99
Filhas/Explorações	4219/811

TIPO

Tipo	1.00
JUI	12.30
Tipo Rep. %	99
Filhas/Explorações	2223/541

FERTILIDADE DAS FILHAS

Taxa Prenhez Filhas/Rep.%	-2.5/98
Taxa de Concepção das Novilhas/Rep.%	1.5/97
Taxa de Concepção das Vacas/Rep.%	-2.3/99

CARACTERÍSTICAS FUNCIONAIS

Gestation Length/Rep.%	-0.7/99
Vida Produtiva/Rep.%	2.6/99
Longevidade/Rep.%	0.6/95
Idade ao Primeiro Parto/Rep.%	-0.8/97
CCS/Rep.%	2.93/99
Vel. Ordenha/Rep.%	105/94

FERTILIDADE DO TOURO

SCR/Rep.%

CDCB/HA TYPE TRAITS

Estatura	pequena	1.20	grande
Robustez	estreita	-0.30	robusta
Carácter Leiteiro	carnuda	0.20	angulosa
Largura da Garupa	estreita	-1.10	larga
Inclinação da Bacia	isquiones elevados	0.80	inclinado
Membros Post (v lateral)	rectos	-0.20	curvos
Angulo de Pé	talão fraco	-0.60	talão profundo
Inserção do Úbere Anterior	cortada	1.90	bem inserida
Inserção Posterior do Úbere	baixa	1.60	alta
Largura do Úbere Posterior	estreita	0.20	larga
Ligamento Suspensor	s/ligamento	-0.50	bem definido
Profundidade do Úbere	profunda	2.60	pouco profunda
Colocação Tetos Anteriores	abertos	0.30	juntos
Colocação Tetos Posteriores Vistos de Traz	abertos	-0.40	juntos
Colocação Tetos Posteriores Vistos de Lado	juntos	-0.30	para traz
Comprimento dos Tetos	curtos	-0.80	longos

CARACTERÍSTICAS DE

ZOETIS		SAÚDE		CDCB	
Value	Rep.%	Value	Rep.%	Value	Rep.%
103	96	Mastite	1.3	97	
110	94	Retenção de Placenta	0.4	87	
95	88	Metrite	-0.2	92	
102	92	Hypocalcemia/Milk Fever	0.2	88	
103	85	Cetose	0.0	90	
96	88	Torção do Abomaso	0.1	85	
103	95	Laminite			
101	84	Aborto de vaca			
111	95	Gêmeos			
96	66	Ovário cístico			
102	72	Doença Respiratória da Vaca			
111	91	Calf Respiratory			
105	85	Calf Scours			
109	95	Calf Livability			