

KIAN 7H012222

HO840003011129958

SIEMERS MCCUTCH KIAN-ET TR TP TC TY TV TL TD HH1T HH2T HH3T HH4T HH5T HH6T

MCCUTCHEN X EXPLODE X JUDD

Pai: DE-SU BKM MCCUTCHEN 1174-ET
 Mãe: LEVASH EXPLODE KIANNA VG-87
 3-11 3X 290D 16515 kgM 3.2% 531 kgF 3.0% 490 kgP
 Avô materno: WABASH-WAY EXPLODE-ET

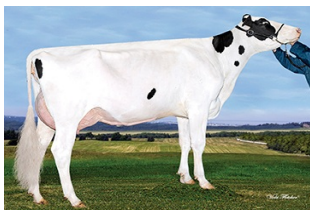
Nascimento: November 07, 2012
 Beta caseína: A1A1
 K caseína: EE
 CED: 8.7%
 aAa: 342



Média das Filhas:
 13446 kgM 506 kgF 3.80%F 408 kgP 3.00%P



Kings-Ransom Kian Effie



Cotopierre Kian Estrella



Scat-A 9022-TW

ÍNDICES

TPI	2258
NM\$	170
CM\$	165
Índice de Eficiência Alimentar	35
Feed Saved	-216
HHP\$	279
Índice de Saúde e Produção (ISP\$)	96
Índice de Saúde (IS\$)	4
CW\$	55

FERTILIDADE DAS FILHAS

Índice de Fertilidade/Rep. %	-1.6
Taxa Prenhez Filhas/Rep. %	-2.2/97
Taxa de Conceção das Novilhas/Rep. %	-0.5/92
Taxa de Conceção das Vacas/Rep. %	-2.7/96

CARACTERÍSTICAS FUNCIONAIS

F. P. Touro/Rep. %	2.4/98
F. P. Filha/Rep. %	2.3/95
Gestation Length/Rep. %	-0.3/99
Idade ao Primeiro Parto/Rep. %	2.2/93
Nados Mortos Touro/Rep. %	6.9/94
Nados Mortos Filhas/Rep. %	6.8/93
Vida Produtiva/Rep. %	1.3/97
Longevidade/Rep. %	0.8/87
Desperdício Alimentar/Rep. %	-67/28
CCS/Rep. %	2.85/99
Vel. Ordenha/Rep. %	104/98

FERTILIDADE DO TOURO

SCR/Rep. %

PRODUÇÃO

Leite	1213
Proteína	22
Proteína (%)	-0.05
Gordura	13
Gordura (%)	-0.11
Produção Rep. %	99
Filhas/Explorações	5000/1525

TIPO

Tipo	1.71
Úbere	1.40
Composto Pernas e Pés	0.63
Composto Corporal	1.86
Composto Leiteiro	0.58
Tipo Rep. %	97
Filhas/Explorações	2703/1048

CDCB/HA TYPE TRAITS

Estatura	pequena	1.89	grande
Robustez	estreita	1.67	robusta
Profundidade Corporal	pouco profunda	1.51	profunda
Carácter Leiteiro	carnuda	0.20	angulosa
Largura da Garupa	estreita	1.18	larga
Inclinaçã da Bacia	isquiones elevados	-0.19	inclinado
Membros Post (v lateral)	rectos	-0.48	curvos
Vista traseira das patas	tortas	1.13	direito
Angulo de Pé	talão fraco	1.43	talão profundo
Resultado de pés e pernas	baixo	0.92	alto
Inserção do Úbere Anterior	cortada	2.31	bem inserida
Inserção Posterior do Úbere	baixa	2.12	alta
Largura do Úbere Posterior	estreita	0.95	larga
Ligamento Suspensor	s/ligamento	0.89	bem definido
Profundidade do Úbere	profunda	2.33	pouco profunda
Colocação Tetos Anteriores	abertos	0.88	juntos
Colocação Tetos Posteriores	abertos	0.30	juntos
Comprimento dos Tetos	curtos	-0.80	longos

CARACTERÍSTICAS DE

ZOETIS

SAÚDE

CDCB

	Value	Rep. %		Value	Rep. %
	102	86	Mastite	1.1	93
	95	84	Retenção de Placenta	0.3	82
	91	91	Metrite	0.7	84
	100	92	Hypocalcemia/Milk Fever	0.0	69
	95	78	Cetose	-0.8	78
	98	86	Torção do Abomaso	0.3	83
	102	84	Laminite		
	98	83	Doença Respiratória da Vaca		
	92	73	Aborto de vaca		
	99	89	Twinning		
	96	39	Ovário cístico		
	N/A	N/A	Heifer Livability	1.70	73
	107	92	Calf Respiratory Disease		
	105	61	Calf Scours		
	107	93	Calf Livability		

