

MARQUEE 7H013608

HO840003131003443

S-S-I MODESTY MARQUEE-ET TR TP TY TV TL TD HH5C HH1T HH2T HH3T HH4T HH6T

MODESTY X UNITE X SUPERSIRE

Pai: BACON-HILL PETY MODESTY-ET
Mãe: S-S-I UNITE 8679 10906-ET GP-82
3-09 3X 343D 17509 kgM 3.7% 646 kgF 3.1% 547 kgP
Avô materno: NORTH-ECHO NUMERO UNITE-ET

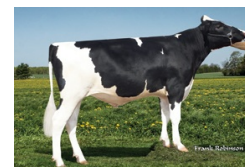
Nascimento: February 20, 2016

Beta caseína: A1A2

K caseína: BB

CED: 9.8%

aAa: 234



Média das Filhas:
13179 kgM 521 kgF 4.00%F 429 kgP 3.30%P



DAM S-S-I Unite 8679 10906-ET



MGD S-S-I Supersire Miri 8679-ET

ÍNDICES

TPI	2372
NM\$	558
CM\$	570
Índice de Eficiência Alimentar	104
Feed Saved	411
HHP\$	543
Índice de Saúde e Produção (ISP\$)	321
Índice de Saúde (IS\$)	-119
CW\$	-43

FERTILIDADE DAS FILHAS

Índice de Fertilidade/Rep. %	1.8
Taxa Prenhez Filhas/Rep. %	1.8/94
Taxa de Conceção das Novilhas/Rep. %	1.6/93
Taxa de Conceção das Vacas/Rep. %	4.0/94

CARACTERÍSTICAS FUNCIONAIS

F. P. Touro/Rep. %	1.5/98
F. P. Filha/Rep. %	1.5/89
Gestation Length/Rep. %	0.6/99
Idade ao Primeiro Parto/Rep. %	0.2/87
Nados Mortos Touro/Rep. %	4.1/94
Nados Mortos Filhas/Rep. %	3.7/89
Vida Produtiva/Rep. %	4.3/91
Longevidade/Rep. %	2.5/79
Desperdício Alimentar/Rep. %	-17/25
CCS/Rep. %	2.95/98
Vel. Ordenha/Rep. %	97/79

FERTILIDADE DO TOURO

SCR/Rep. %

PRODUÇÃO

Leite	213
Proteína	27
Proteína (%)	0.07
Gordura	8
Gordura (%)	0.00
Produção Rep. %	99
Filhas/Explorações	1612/220

TIPO

Tipo	-0.44
Úbere	0.83
Composto Pernas e Pés	-0.10
Composto Corporal	-2.59
Composto Leiteiro	-2.30
Tipo Rep. %	96
Filhas/Explorações	236/94

CDCB/HA TYPE TRAITS

Estatura	pequena	-1.39	grande
Robustez	estreita	-2.62	robusta
Profundidade Corporal	pouco profunda	-2.53	profunda
Carácter Leiteiro	carnuda	-0.47	angulosa
Largura da Garupa	estreita	-2.39	larga
Inclinaçã da Bacia	isquiones elevados	-0.19	inclinado
Membros Post (v lateral)	rectos	0.33	curvos
Vista traseira das patas	tortas	-1.08	direito
Angulo de Pé	talão fraco	-0.35	talão profundo
Resultado de pés e pernas	baixo	-0.18	alto
Inserção do Úbere Anterior	cortada	1.21	bem inserida
Inserção Posterior do Úbere	baixa	0.57	alta
Largura do Úbere Posterior	estreita	-1.10	larga
Ligamento Suspensor	s/ligamento	-0.32	bem definido
Profundidade do Úbere	profunda	1.91	pouco profunda
Colocação Tetos Anteriores	abertos	-0.30	juntos
Colocação Tetos Posteriores	abertos	-0.22	juntos
Comprimento dos Tetos	curtos	0.21	longos

CARACTERÍSTICAS DE

ZOETIS

SAÚDE

CDCB

	Value	Rep. %		Value	Rep. %
	88	64	Mastite	0.7	88
	89	82	Retenção de Placenta	-0.2	80
	108	82	Metrite	1.3	80
	98	51	Hypocalcemia/Milk Fever	0.2	70
	109	76	Cetose	2.9	75
	107	70	Torção do Abomaso	1.1	77
	101	62	Laminite		
	104	58	Doença Respiratória da Vaca		
	102	52	Aborto de vaca		
	101	82	Twinning		
	102	44	Ovário cístico		
	N/A	N/A	Heifer Livability	0.80	67
	95	86	Calf Respiratory Disease		
	101	88	Calf Scours		
	92	90	Calf Livability		