

ROCKETFIRE

7H013454

HO840003129016236

S-S-I JOSUPER ROCKETFIRE-ET TR TP TC TY TV TL TD HH1T HH2T HH3T HH4T HH5T HH6T

JOSUPER X STERLING X ROBUST

Pai: UECKER SUPERSIRE JOSUPER-ET

Mãe: S-S-I STRLNG TAYLOR 8728-ET

2-00 3X 263D 8414 kgM 2.7% 230 kgF 3.2% 270 kgP

Avô materno: SANDY-VALLEY STERLING-ET

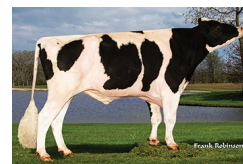
Nascimento: May 01, 2015

Beta caseína: A2A2

K caseína: AB

CED: 9.7%

aAa: 234165



Média das Filhas:

14129 kgM 523 kgF 3.70%F 436 kgP 3.10%P



Jenny-Lou Rocketfire 4624



West Wing Rocketfire 2122-Grade



S-S-I Rocketfir 5033 8223-ET

INDÍCES

TPI	2768
NM\$	826
CM\$	829
Índice de Eficiência Alimentar	207
Feed Saved	-146
HHP\$	871
Índice de Saúde e Produção (ISP\$)	775
Índice de Saúde (IS\$)	-2
CW\$	-17

FERTILIDADE DAS FILHAS

Índice de Fertilidade/Rep. %	0.1
Taxa Prenhez Filhas/Rep. %	-0.5/90
Taxa de Conceção das Novilhas/Rep. %	1.4/84
Taxa de Conceção das Vacas/Rep. %	1.5/91

CARACTERÍSTICAS FUNCIONAIS

F. P. Touro/Rep. %	2.7/97
F. P. Filha/Rep. %	2.8/85
Gestation Length/Rep. %	-2.7/99
Idade ao Primeiro Parto/Rep. %	1.8/85
Nados Mortos Touro/Rep. %	6.1/94
Nados Mortos Filhas/Rep. %	4.7/80
Vida Produtiva/Rep. %	5.4/91
Longevidade/Rep. %	2.7/79
Desperdício Alimentar/Rep. %	65/26
CCS/Rep. %	2.85/95
Vel. Ordenha/Rep. %	103/80

FERTILIDADE DO TOURO

SCR/Rep. %	-0.6/99
------------	---------

PRODUÇÃO

Leite	2540
Proteína	76
Proteína (%)	-0.01
Gordura	58
Gordura (%)	-0.13
Produção Rep. %	98
Filhas/Explorações	390/103

TIPO

Tipo	0.56
Úbere	0.72
Composto Pernas e Pés	-0.62
Composto Corporal	0.54
Composto Leiteiro	0.60
Tipo Rep. %	94
Filhas/Explorações	170/54

CDCB/HA TYPE TRAITS

Trait	Value	Rep. %	Visual	Target
Estatura	pequena	0.55	■	grande
Robustez	estreita	0.91	■	robusta
Profundidade Corporal	pouco profunda	0.25	■	profunda
Carácter Leiteiro	carnuda	0.64	■	angulosa
Largura da Garupa	estreita	0.22	■	larga
Inclinaçã da Bacia	isquiones elevados	-0.58	■	inclinado
Membros Post (v lateral)	rectos	0.44	■	curvos
Vista traseira das patas	tortas	-0.65	■	direito
Ângulo de Pé	talão fraco	-0.33	■	talão profundo
Resultado de pés e pernas	baixo	-0.40	■	alto
Inserção do Úbere Anterior	cortada	0.64	■	bem inserida
Inserção Posterior do Úbere	baixa	2.16	■	alta
Largura do Úbere Posterior	estreita	2.79	■	larga
Ligamento Suspensor	s/ligamento	-1.06	■	bem definido
Profundidade do Úbere	profunda	-0.63	■	pouco profunda
Colocação Tetos Anteriores	abertos	-1.75	■	juntos
Colocação Tetos Posteriores	abertos	-1.55	■	juntos
Comprimento dos Tetos	curtos	0.75	■	longos

CARACTERÍSTICAS DE

ZOETIS

SAÚDE

CDCB

	Value	Rep. %		Value	Rep. %	
■	98	78	Mastite	0.9	81	■
■	99	80	Retenção de Placenta	-0.2	72	■
■	103	68	Metrite	0.6	72	■
■	92	49	Hypocalcemia/Milk Fever	0.0	62	■
■	110	72	Cetose	2.2	67	■
■	105	75	Torção do Abomaso	1.0	72	■
■	97	77	Laminite			■
■	104	72	Doença Respiratória da Vaca			■
■	101	64	Aborto de vaca			■
■	104	76	Twinning			■
■	97	41	Ovário cístico			■
■	N/A	N/A	Heifer Livability	1.70	63	■
■	104	70	Calf Respiratory Disease			■
■	96	72	Calf Scours			■