

SATURN 7HO12395

HOUSA000070259179

DARITA MERIDIAN SATURN-ET TR TP TC TY TV TL TD HH1T HH2T HH3T HH4T HH5T HH6T

MERIDIAN X CLARK *B/R X MICHAEL

Pai: SULLY HART MERIDIAN-ET

Mãe: DARITA CLARK SPIFFY VG-88

6-02 2X 305D 16103 kgM 4.8% 772 kgF 3.1% 497 kgP

Avô materno: DOOL-LEIGH GOLDWYN CLARK-ET

Nascimento: May 19, 2013

Beta caseína: A2A2

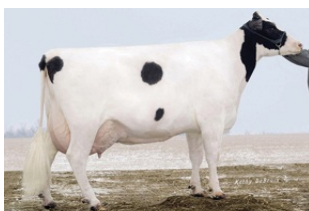
K caseína: AB

CED: 7.1%

aAa: 243156

Média das Filhas:

12721 kgM 492 kgF 3.90%F 388 kgP 3.00%P



5thDAM Firethorn Winchest Spice-ET

INDÍCES

TPI	2206
NM\$	-49
CM\$	-50
Índice de Eficiência Alimentar	-62
Feed Saved	-480
HHP\$	155
Índice de Saúde e Produção (ISP\$)	-34
Índice de Saúde (IS\$)	96
CW\$	20

FERTILIDADE DAS FILHAS

Índice de Fertilidade/Rep. %	0.2
Taxa Prenhez Filhas/Rep. %	0.0/88
Taxa de Conceção das Novilhas/Rep. %	-0.2/85
Taxa de Conceção das Vacas/Rep. %	-0.1/88

CARACTERÍSTICAS FUNCIONAIS

F. P. Touro/Rep. %	2.8/96
F. P. Filha/Rep. %	2.5/79
Gestation Length/Rep. %	0.7/99
Idade ao Primeiro Parto/Rep. %	2.0/80
Nados Mortos Touro/Rep. %	5.5/90
Nados Mortos Filhas/Rep. %	7.4/77
Vida Produtiva/Rep. %	1.8/89
Longevidade/Rep. %	-1.6/78
Desperdício Alimentar/Rep. %	62/24
CCS/Rep. %	2.71/95
Vel. Ordenha/Rep. %	104/77

FERTILIDADE DO TOURO

SCR/Rep. %

PRODUÇÃO

Leite	387
Proteína	-1
Proteína (%)	-0.05
Gordura	-5
Gordura (%)	-0.07
Produção Rep. %	97
Filhas/Explorações	399/178

TIPO

Tipo	2.46
Úbere	2.07
Composto Pernas e Pés	1.75
Composto Corporal	2.76
Composto Leiteiro	0.35
Tipo Rep. %	94
Filhas/Explorações	138/79

CDCB/HA TYPE TRAITS

Estatura	pequena	2.61	grande
Robustez	estreita	2.10	robusta
Profundidade Corporal	pouco profunda	1.86	profunda
Carácter Leiteiro	carnuda	-0.14	angulosa
Largura da Garupa	estreita	2.52	larga
Inclinação da Bacía	isquiones elevados	0.31	inclinado
Membros Post (v lateral)	rectos	0.34	curvos
Vista traseira das patas	tortas	2.17	direito
Angulo de Pé	talão fraco	1.36	talão profundo
Resultado de pés e pernas	baixo	2.23	alto
Inserção do Úbere Anterior	cortada	3.52	bem inserida
Inserção Posterior do Úbere	baixa	1.99	alta
Largura do Úbere Posterior	estreita	1.63	larga
Ligamento Suspensor	s/ligamento	1.96	bem definido
Profundidade do Úbere	profunda	3.59	pouco profunda
Colocação Tetos Anteriores	abertos	1.63	juntos
Colocação Tetos Posteriores	abertos	1.76	juntos
Comprimento dos Tetos	curtos	0.06	longos

CARACTERÍSTICAS DE

ZOETIS		SAÚDE		CDCB	
Value	Rep. %	Value	Rep. %	Value	Rep. %
102	65	Mastite	1.4	78	
96	62	Retenção de Placenta	0.3	69	
103	60	Metrite	0.6	69	
96	45	Hypocalcemia/Milk Fever	0.1	57	
103	60	Cetose	0.0	65	
97	55	Torção do Abomaso	0.0	68	
105	61	Laminite			
102	59	Doença Respiratória da Vaca			
98	52	Aborto de vaca			
97	59	Twinning			
108	37	Ovário cístico			
N/A	N/A	Heifer Livability	1.40	60	
100	51	Calf Respiratory Disease			
99	49	Calf Scours			
106	63	Calf Livability			