

TARRINO 7H012997

HO840003129340917

WELCOME TARRINO 3181-ET TR TP TC TY TV TL TD HH1T HH2T HH3T HH4T HH5T HH6T

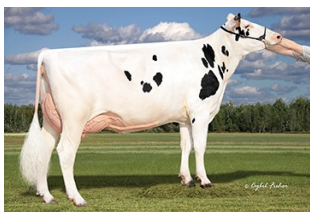
MODESTY X MARDI GRAS X NUMERO UNO

Pai: BACON-HILL PETY MODESTY-ET
 Mãe: WFC WELCOME MARDIGRAS TARIN EX-90
 3-01 3X 343D 15794 kgM 4.4% 694 kgF 3.2% 501 kgP
 Avô materno: MR MOVIESTAR MARDI GRAS-ET

Nascimento: April 01, 2016
 Beta caseína: A1A2
 K caseína: AE
 CED: 9,6%
 aAa: 342



Média das Filhas:
 13427 kgM 572 kgF 4.30%F 446 kgP 3.30%P



Welcome Tarrino Tyra-ET



Midas Touch Tar Jools-ET



Midas Touch Tar Jools-ET

ÍNDICES

TPI	2579
NM\$	626
CM\$	613
Índice de Eficiência Alimentar	232
Feed Saved	304
HHP\$	506
Índice de Saúde e Produção (ISP\$)	380
Índice de Saúde (IS\$)	-249
CW\$	-19

FERTILIDADE DAS FILHAS

Índice de Fertilidade/Rep. %	0.4
Taxa Prenhez Filhas/Rep. %	-0.1/94
Taxa de Conceção das Novilhas/Rep. %	1.7/95
Taxa de Conceção das Vacas/Rep. %	1.2/93

CARACTERÍSTICAS FUNCIONAIS

F. P. Touro/Rep. %	1.4/97
F. P. Filha/Rep. %	1.9/93
Gestation Length/Rep. %	-2.9/99
Idade ao Primeiro Parto/Rep. %	1.8/84
Nados Mortos Touro/Rep. %	4.7/94
Nados Mortos Filhas/Rep. %	4.5/90
Vida Produtiva/Rep. %	0.1/91
Longevidade/Rep. %	-2.1/77
Desperdício Alimentar/Rep. %	-34/24
CCS/Rep. %	3.71/98
Vel. Ordenha/Rep. %	107/85

FERTILIDADE DO TOURO

SCR/Rep. %

PRODUÇÃO

Leite	1393
Proteína	47
Proteína (%)	0.01
Gordura	75
Gordura (%)	0.07
Produção Rep. %	99
Filhas/Explorações	2637/283

TIPO

Tipo	0.83
Úbere	1.35
Composto Pernas e Pés	0.33
Composto Corporal	-1.78
Composto Leiteiro	-0.02
Tipo Rep. %	99
Filhas/Explorações	586/141

CDCB/HA TYPE TRAITS

Estatura	pequena	-0.66	grande
Robustez	estreita	-0.91	robusta
Profundidade Corporal	pouco profunda	-0.15	profunda
Carácter Leiteiro	carnuda	1.86	angulosa
Largura da Garupa	estreita	-0.49	larga
Inclinaçã da Bacia	isquiones elevados	-1.06	inclinado
Membros Post (v lateral)	rectos	0.85	curvos
Vista traseira das patas	tortas	0.12	direito
Angulo de Pé	talão fraco	-0.63	talão profundo
Resultado de pés e pernas	baixo	0.26	alto
Inserção do Úbere Anterior	cortada	1.30	bem inserida
Inserção Posterior do Úbere	baixa	1.94	alta
Largura do Úbere Posterior	estreita	1.72	larga
Ligamento Suspensor	s/ligamento	0.12	bem definido
Profundidade do Úbere	profunda	-0.16	pouco profunda
Colocação Tetos Anteriores	abertos	0.95	juntos
Colocação Tetos Posteriores	abertos	0.91	juntos
Comprimento dos Tetos	curtos	0.12	longos

CARACTERÍSTICAS DE

	ZOETIS		SAÚDE	CDCB	
	Value	Rep. %		Value	Rep. %
	83	58	Mastite	-3.0	86
	100	78	Retenção de Placenta	0.4	89
	102	75	Metrite	2.0	85
	96	49	Hypocalcemia/Milk Fever	0.1	81
	102	73	Cetose	1.6	85
	92	57	Torção do Abomaso	0.3	86
	101	55	Laminite		
	98	53	Doença Respiratória da Vaca		
	99	47	Aborto de vaca		
	103	77	Twinning		
	101	41	Ovário cístico		
	N/A	N/A	Heifer Livability	0.80	65
	103	91	Calf Respiratory Disease		
	101	90	Calf Scours		
	93	85	Calf Livability		