

# ANTIDOTE 7JE01131

JEUSA000117237975

Nascimento: July 27, 2010  
Beta caseína: A2A2  
CED: 9.5%

GABYS VALENTINO ANTIDOTE-ET JH1C JHPF JNSF

VALENTINO X JACINTO X ARTIST

Pai: ALL LYNNS LOUIE VALENTINO-ET

Mãe: GABYS JACINTO ALYSSA EX-93

3-03 2X 305D 10356 kgM 5.0% 517 kgF 3.6% 374 kgP

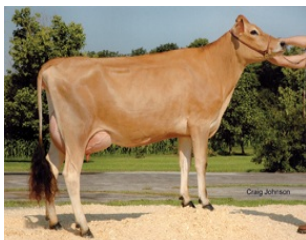
Avô materno: MASON LEMVIG JACINTO-ET

Média das Filhas:

9447 kgM 439 kgF 4.60%F 336 kgP 3.60%P



Woodstock Antidote Lucille



DAM Gabys Jacinto Alyssa



MGD Gabys Artist Ambrosia

## INDÍCES

JPI	22
NM\$	141
CM\$	140
Feed Saved	0
Índice de Saúde e Produção (ISP\$)\$	
Índice de Saúde (IS\$)	
CW\$	

## FERTILIDADE DAS FILHAS

Taxa Prenhez Filhas/Rep. %	-0.5/81
Taxa de Conceção das Novilhas/Rep. %	-0.4/68
Taxa de Conceção das Vacas/Rep. %	-0.5/81

## CARACTERÍSTICAS FUNCIONAIS

Gestation Length/Rep. %	-0.2/95
Vida Produtiva/Rep. %	1.2/84
Longevidade/Rep. %	1.8/71
Idade ao Primeiro Parto/Rep. %	-0.7/72
CCS/Rep. %	3.08/87
Vel. Ordenha/Rep. %	105/47

## FERTILIDADE DO TOURO

SCR/Rep. %

## PRODUÇÃO

Leite	91
Proteína	3
Proteína (%)	0.00
Gordura	15
Gordura (%)	0.05
Produção Rep. %	92
Filhas/Explorações	52/30

## CDCB/HA TYPE TRAITS

Estatura	pequena	-0.20	grande
Robustez	estreita	0.10	robusta
Carácter Leiteiro	carnuda	0.20	angulosa
Largura da Garupa	estreita	0.20	larga
Inclinação da Bacia	isquiones elevados	-0.10	inclinado
Membros Post (v lateral)	rectos	-1.00	curvos
Angulo de Pé	talão fraco	0.90	talão profunc
Inserção do Úbere Anterior	cortada	0.80	bem inserida
Inserção Posterior do Úbere	baixa	0.10	alta
Largura do Úbere Posterior	estreita	0.80	larga
Ligamento Suspensor	s/ligamento	-0.80	bem definidc
Profundidade do Úbere	profunda	0.40	pouco profur
Colocação Tetos Anteriores	abertos	0.10	juntos
Colocação Tetos Posteriores Vistos de Traz	abertos	0.10	juntos
Colocação Tetos Posteriores Vistos de Lado	juntos	-0.40	para traz
Comprimento dos Tetos	curtos	-0.20	longos

## CARACTERÍSTICAS DE

### ZOETIS

### SAÚDE

### CDCB

	Value	Rep. %		Value	Rep. %	
	N/A	N/A	Mastite	0.3	68	
	N/A	N/A	Laminite			
	N/A	N/A	Retenção de Placenta	0.4	52	
	N/A	N/A	Metrite	0.8	55	
	N/A	N/A	Aborto de vaca			
	N/A	N/A	Torção do Abomaso	0.0	49	
	N/A	N/A	Twinning			
	N/A	N/A	Heifer Livability	0.00	48	
	N/A	N/A	Hypocalcemia/Milk Fever	0.2	50	
	N/A	N/A	Ovário cístico			
	N/A	N/A	Cetose	0.2	49	
	N/A	N/A	Doença Respiratória da Vaca			
	N/A	N/A	Calf Respiratory Disease			
	N/A	N/A	Calf Scours			
	N/A	N/A	Calf Livability			