



BARÃO

Código	J 035
Nome:	JFC VALENTINO BARÃO
Nasc:	03/09/2014
Reg:	32782B
Criador:	João Floriano Casagrande - Faz. Santa Olanda - Mirassol/SP

Avô Pat. BHF-SSF PARADE LOUIE-ET
 Pai ALL LYNSS LOUIE VALENTINO-ET
 Avô Mat. D&E PARAMOUNT VIOLET (E-90%)
 3-01 3x 305 27.600 lb 1.167G 4.2% 953P 3.5%

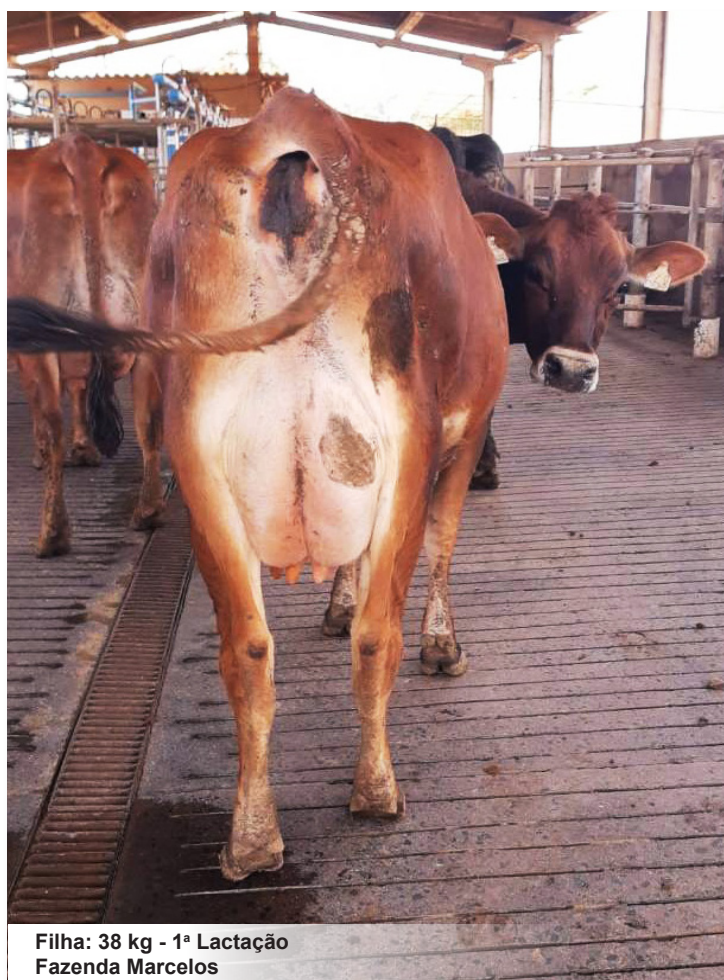
Avô Pat. RICHIES JACE TBONE A364
 Mãe JFC TBONE RANYA
 02/03 2X 365 6.789,1 kg 314,0G 4,62% 257,5P 3,79%

Avô Mat. DIANA BARBER DO ENGENHO

VALENTINO, TBONE, PARAMOUNT, JACE e BARBER.

- Genética que combina produção, tipo funcional e longevidade
- Excelente qualidade de sistema mamário
- Baixo em células somáticas, menor incidência de mastites em suas filhas
- Sêmen de fertilidade superior, promovendo altos índices de prenhez

VALENTINO x TBONE x PARAMOUNT x JACE



Filha: 38 kg - 1ª Lactação
 Fazenda Marcelos

Produção	01/04/2021CDCB SUMMARY GENOMIC		
Leite	66	73%R	0 Filhas
Proteína	-1	ML\$	+120
P %	-0.02%	MF\$	+125
Gordura	4	MQ\$	+119
G%	+0.00%	GM\$	+82
Tipo	(PTA)4/2021CDCB-S/AJCA Genomic Evaluation		
GJPI™	+24	Tipo	+0.70
JUI™	+10.4	CCS	2.83
Vida Prod.	+0.2	LIV	+2.0
Prenhez	-0.5	Prenhez Nov	-0.6
Fertilidade	-0.7	Prenhez Vacas	-1.3

Estatura			+1.40
Força			+0.10
Caract. Leiteira			+0.10
Âng. Garupa			+0.10
Larg. Garupa			+0.50
Pernas V. Lat.			-0.50
Âng. Casco			+0.50
Inserção Úbere Ant.			+2.00
Alt. Úbere Post.			+0.80
Larg. Úbere Post.			+0.50
Ligam. Central			+0.00
Profund. Úbere			+2.30
Coloc. Tetos Ant.			+1.00
Tetos Post. Vista Lat.			0
Comprimento de Tetos			-0.10