

# DEANO

## 7H012928 HO840003131808314

Nascimento: February 11, 2016  
Beta caseína: A2A2  
K caseína: AB  
CED: 9.1%  
aAa: 231

DOUBLE-EAGLE BAYON DEANO-ET TR TP TC TY TV TL TD HH2C HH1T HH3T HH4T HH5T HH6T

BAYONET X TANGO X MOGUL

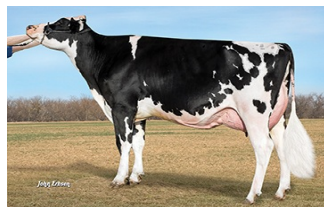
Pai: PLAIN-KNOLL DONA BAYONET-ET

Mãe: PROGENESIS TANGO FANCY VG-85

Avô materno: MR WELCOME HILL TANGO-ET

Média das Filhas:

13752kgM 550kgF 4.00%F 429kgP 3.10%P



Do-Rene Deano Morgan 16645



Palla Deano 68663-Grade



Jenny-Lou Deano 4920

### ÍNDICES

TPI	2631
NM\$	591
CM\$	589
Índice de Eficiência Alimentar	211
Feed Saved	-70
HHP\$	595
Índice de Saúde e Produção (ISP\$)	617
Índice de Saúde (IS\$)	29
CW\$	-27

### PRODUÇÃO

Leite	1854
Proteína	55
Proteína (%)	-0.01
Gordura	79
Gordura (%)	0.03
Produção Rep. %	99
Filhas/Explorações	1527/402

### TIPO

Tipo	1.81
Úbere	0.63
Composto Pernas e Pés	0.08
Composto Corporal	-0.11
Composto Leiteiro	1.77
Tipo Rep. %	95
Filhas/Explorações	385/161

### FERTILIDADE DAS FILHAS

Índice de Fertilidade/Rep. %	-0.8
Taxa Prenhez Filhas/Rep. %	-1.0/92
Taxa de Conceção das	-1.6/91
Novilhas/Rep. %	
Taxa de Conceção das Vacas/Rep. %	-1.5/93

### FERTILIDADE DO TOURO

SCR/Rep. %	-0.7/98
------------	---------

### CARACTERÍSTICAS FUNCIONAIS

F. P. Touro/Rep. %	2.2/99
F. P. Filha/Rep. %	2.5/92
Gestation Length/Rep. %	-2.1/99
Idade ao Primeiro Parto/Rep. %	2.0/88
Nados Mortos Touro/Rep. %	7.0/96
Nados Mortos Filhas/Rep. %	9.0/91
Vida Produtiva/Rep. %	1.6/91
Longevidade/Rep. %	-1.1/79
Desperdício Alimentar/Rep. %	87/31
CCS/Rep. %	3.07/97
Vel. Ordenha/Rep. %	99/85

### CDCB/HA TYPE TRAITS

Estatura	pequena	2.27	grande
Robustez	estreita	0.77	robusta
Profundidade Corporal	pouco profunda	1.88	profunda
Carácter Leiteiro	carnuda	3.21	angulosa
Largura da Garupa	estreita	1.03	larga
Inclinação da Bacia	isquiones elevados	1.17	inclinado
Membros Post (v lateral)	rectos	-0.44	curvos
Vista traseira das patas	tortas	0.11	direito
Angulo de Pé	talão fraco	-0.01	talão profundo
Resultado de pés e pernas	baixo	0.73	alto
Inserção do Úbere Anterior	cortada	0.86	bem inserida
Inserção Posterior do Úbere	baixa	2.47	alta
Largura do Úbere Posterior	estreita	1.70	larga
Ligamento Suspensor	s/ligamento	0.09	bem definido
Profundidade do Úbere	profunda	-0.03	pouco profunda
Colocação Tetos Anteriores	abertos	0.06	juntos
Colocação Tetos Posteriores	abertos	-0.04	juntos
Comprimento dos Tetos	curtos	-0.70	longos

### CARACTERÍSTICAS DE SAÚDE

ZOETIS		SAÚDE		CDCB	
Value	Rep. %	Value	Rep. %	Value	Rep. %
102	81	Mastite	0	85	
97	85	Retenção de Placenta	-0.7	77	
98	75	Metrite	-0.1	76	
97	70	Hypocalcemia/Milk Fever	0	67	
104	69	Cetose	0.5	71	
104	78	Torção do Abomaso	0.4	75	
98	80	Laminite			
99	79	Doença Respiratória da Vaca			
93	61	Aborto de vaca			
102	82	Twinning			
112	44	Ovário cístico			
N/A	N/A	Heifer Livability	1	67	
96	83	Calf Respiratory Disease			
100	84	Calf Scours			
96	80	Calf Livability			

