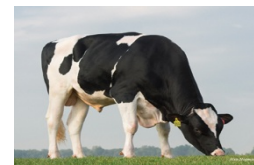


GOMES

7H013572 HO840003131003338

Nascimento: December 20, 2015
Beta caseína: A1A2
K caseína: BB
CED: 9.7%
aAa: 432



S-S-I JEDI GOMES-ET TR TP TY TV TL TD HH1T HH2T HH3T HH4T HH5T HH6T

JEDI X BALISTO X NUMERO UNO

Pai: S-S-I MONTROSS JEDI-ET
Mãe: MS SSI BALST T 972-ET EX-91
4-08 3X 292D 14,642 kgM 4.2% 615 kgF 3.4% 491 kgP
Avô materno: DE-SU 11236 BALISTO-ET

Média das Filhas:
13412kgM 518kgF 3.90%F 422kgP 3.10%P



DAM Ms SSI Balst T 972-ET



MGD Ms Welcome Uno Tarina-ET

ÍNDICES

TPI	2457
NM\$	484
CM\$	490
Índice de Eficiência Alimentar	88
Feed Saved	105
HHP\$	531
Índice de Saúde e Produção (ISP\$)	347
Índice de Saúde (IS\$)	41
CW\$	10

PRODUÇÃO

Leite	915
Proteína	33
Proteína (%)	0.02
Gordura	12
Gordura (%)	-0.08
Produção Rep. %	99
Filhas/Explorações	1923/293

TIPO

Tipo	0.86
Úbere	1.58
Composto Pernas e Pés	-0.48
Composto Corporal	-0.26
Composto Leiteiro	-0.43
Tipo Rep. %	97
Filhas/Explorações	331/93

FERTILIDADE DAS FILHAS

Índice de Fertilidade/Rep. %	2.1
Taxa Prenhez Filhas/Rep. %	2.1/94
Taxa de Conceção das Novilhas/Rep. %	-1.1/92
Taxa de Conceção das Vacas/Rep. %	3.7/94

FERTILIDADE DO TOURO

SCR/Rep. %

CARACTERÍSTICAS FUNCIONAIS

F. P. Touro/Rep. %	1.9/96
F. P. Filha/Rep. %	1.6/91
Gestation Length/Rep. %	-3.5/99
Idade ao Primeiro Parto/Rep. %	3.4/86
Nados Mortos Touro/Rep. %	6.1/91
Nados Mortos Filhas/Rep. %	5.6/91
Vida Produtiva/Rep. %	4.2/91
Longevidade/Rep. %	-0.2/78
Desperdício Alimentar/Rep. %	-66/32
CCS/Rep. %	2.86/98
Vel. Ordenha/Rep. %	102/79

CDCB/HA TYPE TRAITS

Estatatura	pequena	0.26	grande
Robustez	estreita	-0.15	robusta
Profundidade Corporal	pouco profunda	-0.42	profunda
Carácter Leiteiro	carnuda	0.19	angulosa
Largura da Garupa	estreita	-0.53	larga
Inclinação da Bacia	isquiones elevados	-1.28	inclinado
Membros Post (v lateral)	rectos	-3.38	curvos
Vista traseira das patas	tortas	0.02	direito
Angulo de Pé	talão fraco	0.97	talão profundo
Resultado de pés e pernas	baixo	-0.36	alto
Inserção do Úbere Anterior	cortada	2.36	bem inserida
Inserção Posterior do Úbere	baixa	1.97	alta
Largura do Úbere Posterior	estreita	1.19	larga
Ligamento Suspensor	s/ligamento	-0.20	bem definido
Profundidade do Úbere	profunda	2.22	pouco profunda
Colocação Tetos Anteriores	abertos	0.07	juntos
Colocação Tetos Posteriores	abertos	-0.11	juntos
Comprimento dos Tetos	curtos	-1.28	longos

CARACTERÍSTICAS DE SAÚDE

ZOETIS		SAÚDE		CDCB	
Value	Rep. %	Value	Rep. %	Value	Rep. %
100	76	Mastite	0.5	88	
102	87	Retenção de Placenta	0.5	83	
107	87	Metrite	1.3	83	
93	80	Hypocalcemia/Milk Fever	-0.2	70	
108	81	Cetose	2.4	77	
101	78	Torção do Abomaso	0.2	81	
97	68	Laminite			
100	70	Doença Respiratória da Vaca			
91	54	Aborto de vaca			
101	85	Twinning			
99	44	Ovário cístico			
N/A	N/A	Heifer Livability	1.5	67	
101	85	Calf Respiratory Disease			
104	85	Calf Scours			
100	84	Calf Livability			

