

# SATURN

7HO12395  
HOUSA000070259179

Nascimento: May 19, 2013  
Beta caseína: A2A2  
K caseína: AB  
CED: 7.1%  
aAa: 243156

DARITA MERIDIAN SATURN-ET TR TP TC TY TV TL TD HH1T HH2T HH3T HH4T HH5T HH6T

MERIDIAN X CLARK \*B/R X MICHAEL

Pai: SULLY HART MERIDIAN-ET

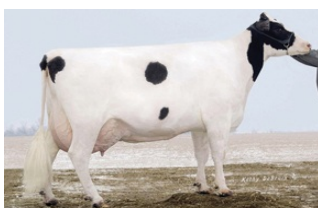
Mãe: DARITA CLARK SPIFFY VG-88

6-02 2X 305D 16,103 kgM 4.8% 772 kgF 3.1% 497 kgP

Avô materno: DOOL-LEIGH GOLDWYN CLARK-ET

Média das Filhas:

12729kgM 489kgF 3.80%F 386kgP 3.00%P



5thDAM Firethorn Winchest Spice-ET

### INDÍCES

TPI	2175
NM\$	-70
CM\$	-72
Índice de Eficiência Alimentar	-67
Feed Saved	-478
HHP\$	134
Índice de Saúde e Produção (ISP\$)	-13
Índice de Saúde (IS\$)	88
CW\$	36

### FERTILIDADE DAS FILHAS

Índice de Fertilidade/Rep. %	0.2
Taxa Prenhez Filhas/Rep. %	0.0/90
Taxa de Conceção das Novilhas/Rep. %	-0.3/85
Taxa de Conceção das Vacas/Rep. %	0.0/90

### FERTILIDADE DO TOURO

SCR/Rep. %

### CARACTERÍSTICAS FUNCIONAIS

F. P. Touro/Rep. %	2.7/96
F. P. Filha/Rep. %	2.4/84
Gestation Length/Rep. %	0.6/99
Idade ao Primeiro Parto/Rep. %	1.9/81
Nados Mortos Touro/Rep. %	5.6/90
Nados Mortos Filhas/Rep. %	8.0/84
Vida Produtiva/Rep. %	1.7/90
Longevidade/Rep. %	-1.6/79
Desperdício Alimentar/Rep. %	96/29
CCS/Rep. %	2.70/95
Vel. Ordenha/Rep. %	105/77

### PRODUÇÃO

Leite	387
Proteína	-3
Proteína (%)	-0.05
Gordura	-6
Gordura (%)	-0.07
Produção Rep. %	98
Filhas/Explorações	571/223

### TIPO

Tipo	2.39
Úbere	2.02
Composto Pernas e Pés	1.48
Composto Corporal	2.51
Composto Leiteiro	0.71
Tipo Rep. %	95
Filhas/Explorações	186/101

### CDCB/HA TYPE TRAITS

Estatura	pequena	2.67	grande
Robustez	estreita	1.94	robusta
Profundidade Corporal	pouco profunda	1.77	profunda
Carácter Leiteiro	carnuda	0.12	angulosa
Largura da Garupa	estreita	2.45	larga
Inclinação da Bacia	isquiones elevados	0.39	inclinado
Membros Post (v lateral)	rectos	0.22	curvos
Vista traseira das patas	tortas	1.90	direito
Angulo de Pé	talão fraco	1.15	talão profundo
Resultado de pés e pernas	baixo	2.00	alto
Inserção do Úbere Anterior	cortada	3.52	bem inserida
Inserção Posterior do Úbere	baixa	1.93	alta
Largura do Úbere Posterior	estreita	1.73	larga
Ligamento Suspensor	s/ligamento	1.84	bem definido
Profundidade do Úbere	profunda	3.47	pouco profunda
Colocação Tetos Anteriores	abertos	1.42	juntos
Colocação Tetos Posteriores	abertos	1.54	juntos
Comprimento dos Tetos	curtos	0.04	longos

### CARACTERÍSTICAS DE

ZOETIS			SAÚDE		CDCB	
Value	Rep. %		Value	Rep. %		
102	68	Mastite	1.4	79		
98	67	Retenção de Placenta	0.4	71		
104	63	Metrite	0.6	71		
98	64	Hypocalcemia/Milk Fever	0.1	59		
105	61	Cetose	0.2	67		
98	58	Torção do Abomaso	0.1	70		
102	65	Laminite				
105	62	Doença Respiratória da Vaca				
101	54	Aborto de vaca				
94	65	Twinning				
108	40	Ovário cístico				
N/A	N/A	Heifer Livability	1.4	62		
103	52	Calf Respiratory Disease				
103	50	Calf Scours				
106	63	Calf Livability				

