

# AMEN-PP

## 7H016099 HO840003205425912

Nascimento: January 13, 2021  
Beta caseína: A2A2  
K caseína: AB  
CED: 9.4%  
aAa: 342

AR-JOY CU LP AMEN-PP-ET TR PP TC TY TV TL TD HH1T HH2T HH3T HH4T HH5T HH6T

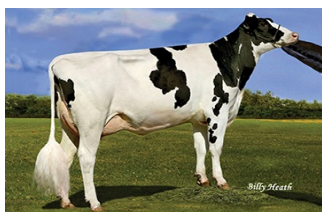
### LUSTER-P X DRASTIC-P X JEDI

Pai: CHERRY-LILY ZIP LUSTER-P-ET

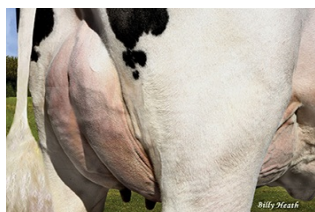
Mãe: AR-JOY CU DRAST APPLE-P-ET VG-85

1-10 3X 365D 13,376 kgM 4.8% 639 kgF 3.8% 506 kgP

Avô materno: KINGS-RANSOM B DRASTIC-P-ET



MGD Guided-Path Jedi Aruba



MGD Guided-Path Jedi Aruba

#### ÍNDICES

TPI	2818
NM\$	789
CM\$	803
Índice de Eficiência Alimentar	192
Feed Saved	72
HHP\$	891
Índice de Saúde e Produção (ISP\$)\$	702
Índice de Saúde (IS\$)	7
CW\$	-46

#### FERTILIDADE DAS FILHAS

Índice de Fertilidade/Rep. %	0.0
Taxa Prenhez Filhas/Rep. %	-0.2/77
Taxa de Concepção das Novilhas/Rep. %	0.3/74
Taxa de Concepção das Vacas/Rep. %	1.8/77

#### FERTILIDADE DO TOURO

SCR/Rep. %

#### CARACTERÍSTICAS FUNCIONAIS

F. P. Touro/Rep. %	2.5/63
F. P. Filha/Rep. %	2.1/61
Gestation Length/Rep. %	-0.3/75
Idade ao Primeiro Parto/Rep. %	-1.1/74
Nados Mortos Touro/Rep. %	5.7/60
Nados Mortos Filhas/Rep. %	3.4/60
Vida Produtiva/Rep. %	4.7/77
Longevidade/Rep. %	0.7/72
Desperdício Alimentar/Rep. %	-156/24
CCS/Rep. %	2.58/78
Vel. Ordenha/Rep. %	101/78

#### PRODUÇÃO

Leite	1386
Proteína	52
Proteína (%)	0.03
Gordura	60
Gordura (%)	0.02
Produção Rep. %	81
Filhas/Explorações	

#### TIPO

Tipo	1.92
Úbere	1.57
Composto Pernas e Pés	0.82
Composto Corporal	0.54
Composto Leiteiro	1.28
Tipo Rep. %	80
Filhas/Explorações	

#### TRAÇOS DE TIPO

Estatura	pequena	2.11	grande
Robustez	estreita	0.85	robusta
Profundidade Corporal	pouco profunda	1.06	profunda
Carácter Leiteiro	carnuda	1.79	angulosa
Largura da Garupa	estreita	1.20	larga
Inclinação da Bacia	isquiones elevados	-0.52	inclinado
Membros Post (v lateral)	rectos	-0.01	curvos
Vista traseira das patas	tortas	1.30	direito
Angulo de Pé	talão fraco	1.33	talão profundo
Resultado de pés e pernas	baixo	1.16	alto
Inserção do Úbere Anterior	cortada	2.22	bem inserida
Inserção Posterior do Úbere	baixa	2.53	alta
Largura do Úbere Posterior	estreita	2.21	larga
Ligamento Suspensor	s/ligamento	0.74	bem definido
Profundidade do Úbere	profunda	2.06	pouco profunda
Colocação Tetos Anteriores	abertos	-0.34	juntos
Colocação Tetos Posteriores	abertos	-0.24	juntos
Comprimento dos Tetos	curtos	0.47	longos

#### CARACTERÍSTICAS DE SAÚDE

ZOETIS			CDCB		
Value	Rep. %		Value	Rep. %	
100	54	Mastite	2.3	72	
98	56	Retenção de Placenta	-0.3	65	
102	53	Metrite	0.7	65	
96	51	Hypocalcemia/Milk Fever	-0.1	57	
93	46	Cetose	1.1	61	
97	44	Torção do Abomaso	0.4	63	
99	50	Laminite			
103	44	Doença Respiratória da Vaca			
96	38	Aborto de vaca			
101	50	Twinning			
109	29	Ovário cístico			
N/A	N/A	Heifer Livability	0.6	59	
99	40	Calf Respiratory Disease			
94	41	Calf Scours			
95	47	Calf Livability			

