

# ULYSSES

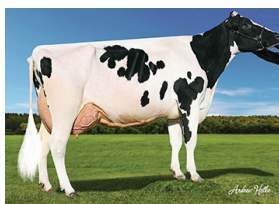
## 7HO15770 HO840003218764734

Nascimento: November 15, 2020  
Beta caseína: A1A2  
K caseína: AB  
CED: 9.6%

S-S-I BR TAOS ULYSSES-ET TR TP TC TY TV TL TD HH1T HH2T HH3T HH4T HH5T HH6T

TAOS X LEGACY X FRAZZLED

Pai: LEANINGHOUSE TAOS-ET  
Mãe: MELARRY S-S-I 2948 12427-ET G-78  
2-01 3X 365D 10,419 kgM 4.9% 515 kgF 3.6% 374 kgP  
Avô materno: PINE-TREE CW LEGACY-ET



4th DAM Melarry Mogul Freck-ET

### ÍNDICES

TPI	2938
NM\$	914
CM\$	936
Índice de Eficiência Alimentar	234
Feed Saved	-114
HHP\$	969
Índice de Saúde e Produção (ISP\$)	890
Índice de Saúde (IS\$)	3
CW\$	-12

### FERTILIDADE DAS FILHAS

Índice de Fertilidade/Rep. %	0.4
Taxa Prenhez Filhas/Rep. %	-0.2/74
Taxa de Conceção das Novilhas/Rep. %	0.4/74
Taxa de Conceção das Vacas/Rep. %	1.2/74

### FERTILIDADE DO TOURO

SCR/Rep. %	
------------	--

### CARACTERÍSTICAS FUNCIONAIS

F. P. Touro/Rep. %	2.4/63
F. P. Filha/Rep. %	2.2/60
Gestation Length/Rep. %	-0.6/72
Idade ao Primeiro Parto/Rep. %	3.9/71
Nados Mortos Touro/Rep. %	6.2/60
Nados Mortos Filhas/Rep. %	4.5/58
Vida Produtiva/Rep. %	5.4/75
Longevidade/Rep. %	0.5/71
Desperdício Alimentar/Rep. %	84/24
CCS/Rep. %	2.73/76
Vel. Ordenha/Rep. %	99/74

### PRODUÇÃO

Leite	748
Proteína	51
Proteína (%)	0.10
Gordura	102
Gordura (%)	0.25
Produção Rep. %	80
Filhas/Explorações	

### TIPO

Tipo	1.26
Úbere	1.51
Composto Pernas e Pés	0.60
Composto Corporal	0.20
Composto Leiteiro	0.00
Tipo Rep. %	78
Filhas/Explorações	

### TRAÇOS DE TIPO

Estatura	pequena	0.51	grande
Robustez	estreita	0.24	robusta
Profundidade Corporal	pouco profunda	-0.21	profunda
Carácter Leiteiro	carnuda	0.33	angulosa
Largura da Garupa	estreita	0.46	larga
Inclinaçã da Bacia	isquiones elevados	-0.05	inclinado
Membros Post (v lateral)	rectos	-0.59	curvos
Vista traseira das patas	tortas	0.76	direito
Angulo de Pé	talão fraco	0.96	talão profundo
Resultado de pés e pernas	baixo	0.63	alto
Inserção do Úbere Anterior	cortada	1.79	bem inserida
Inserção Posterior do Úbere	baixa	1.86	alta
Largura do Úbere Posterior	estreita	1.98	larga
Ligamento Suspensor	s/ligamento	0.90	bem definido
Profundidade do Úbere	profunda	1.05	pouco profunda
Colocação Tetos Anteriores	abertos	0.43	juntos
Colocação Tetos Posteriores	abertos	0.41	juntos
Comprimento dos Tetos	curtos	0.19	longos

### CARACTERÍSTICAS DE

ZOETIS		SAÚDE		CDCB	
Value	Rep. %	Value	Rep. %	Value	Rep. %
96	52	Mastite	0.9	70	
104	53	Retenção de Placenta	0.2	63	
107	51	Metrite	1.8	63	
96	48	Hypocalcemia/Milk Fever	-0.1	54	
106	45	Cetose	1.8	59	
100	43	Torção do Abomaso	0.5	61	
100	48	Laminite			
101	43	Doença Respiratória da Vaca			
99	37	Aborto de vaca			
102	49	Twinning			
105	28	Ovário cístico			
N/A	N/A	Heifer Livability	1.1	57	
100	41	Calf Respiratory Disease			
103	45	Calf Scours			
94	47	Calf Livability			



@ vendas@sembra.com.br

17 3322888

sembra.genetica

@sembraoficial