

ULYSSES

7HO15770
HO840003218764734

Nascimento: November 15, 2020
Beta caseína: A1A2
K caseína: AB
CED: 10.1%

S-S-I BR TAOS ULYSSES-ET TR TP TC TY TV TL TD TE HH1T HH2T HH3T HH4T HH5T HH6T

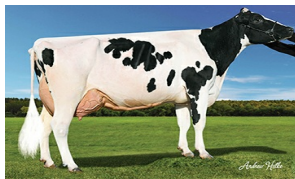
TAOS X LEGACY X FRAZZLED

Pai: LEANINGHOUSE TAOS-ET

Mãe: MELARRY S-S-I 2948 12427-ET G-78

3-04 3X 365D 14,148 kgM 4.5% 630 kgF 3.5% 494 kgP

Avô materno: PINE-TREE CW LEGACY-ET



4th DAM Melarry Mogul Freck-ET

INDÍCES

TPI	3000
NM\$	953
CM\$	977
Índice de Eficiência Alimentar	250
Feed Saved	-155
HHP\$	1066
Índice de Saúde e Produção (ISP\$)	894
Índice de Saúde (IS\$)	-33
CW\$	-20

FERTILIDADE DAS FILHAS

Índice de Fertilidade/Rep. %	0.6
Taxa Prenhez Filhas/Rep. %	0.1/78
Taxa de Concepção das Novilhas/Rep. %	0.4/76
Taxa de Concepção das Vacas/Rep. %	2.1/78

FERTILIDADE DO TOURO

SCR/Rep. %

CARACTERÍSTICAS FUNCIONAIS

F. P. Touro/Rep. %	2.3/71
F. P. Filha/Rep. %	2.1/70
Gestation Length/Rep. %	-0.6/76
Idade ao Primeiro Parto/Rep. %	2.9/74
Nados Mortos Touro/Rep. %	6.1/64
Nados Mortos Filhas/Rep. %	4.6/64
Vida Produtiva/Rep. %	5.5/78
Longevidade/Rep. %	-0.2/73
Desperdício Alimentar/Rep. %	54/26
CCS/Rep. %	2.73/80
Vel. Ordenha/Rep. %	101/78

PRODUÇÃO

Leite	820
Proteína	58
Proteína (%)	0.11
Gordura	107
Gordura (%)	0.26
Produção Rep. %	82
Filhas/Explorações	0/0

TIPO

Tipo	1.39
Úbere	1.41
Composto Pernas e Pés	0.71
Composto Corporal	0.66
Composto Leiteiro	0.08
Tipo Rep. %	81
Filhas/Explorações	

CDCB/HA TRAÇOS DE TIPO

Estatura	pequena	0.88	grande
Robustez	estreita	0.50	robusta
Profundidade Corporal	pouco profunda	-0.05	profunda
Carácter Leiteiro	carnuda	0.10	angulosa
Largura da Garupa	estreita	0.89	larga
Inclinação da Bacia	isquiones elevados	-0.19	inclinado
Membros Post (v lateral)	rectos	-0.27	curvos
Vista traseira das patas	tortas	0.73	direito
Angulo de Pé	talão fraco	1.03	talão profundo
Resultado de pés e pernas	baixo	0.87	alto
Inserção do Úbere Anterior	cortada	1.94	bem inserida
Inserção Posterior do Úbere	baixa	1.74	alta
Largura do Úbere Posterior	estreita	1.58	larga
Ligamento Suspensor	s/ligamento	0.81	bem definido
Profundidade do Úbere	profunda	1.39	pouco profunda
Colocação Tetos Anteriores	abertos	0.43	juntos
Colocação Tetos Posteriores	abertos	0.60	juntos
Comprimento dos Tetos	curtos	0.24	longos

ZOETIS CARACTERÍSTICAS DE SAÚDE CDCB

	Value	Rep. %		Value	Rep. %	
	95	56	Mastite	1.1	73	
	104	50	Retenção de Placenta	0.3	71	
	106	48	Metrite	1.3	70	
	96	46	Hypocalcemia/Milk Fever	0	60	
	100	42	Cetose	1.7	69	
	95	40	Torção do Abomaso	0.8	73	
	101	46	Laminite			
	98	40	Doença Respiratória da Vaca			
	99	35	Aborto de vaca			
	104	46	Twinning			
	103	27	Ovário cístico			
	N/A	N/A	Heifer Livability	0.8	60	
	101	40	Calf Respiratory Disease			
	102	43	Calf Scours			
	92	45	Calf Livability			

