

TUCKER {6} TUCKER {6}

7JE01816
JE840003201928443

Nascimento: August 29, 2019
Beta caseína: A2A2
K caseína: BB
CED: 9.6%
aAa: 642



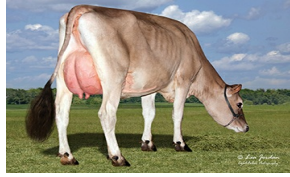
ROWLEYS 1996 DANIEL TUCKER {6}-ET JNS-TF JH1F JHPF
JX DANIEL {6} X WORLD CUP {4} X JX JAMMER {4}

Pai: JX FOREST GLEN GOT MAID DANIEL {6}-ET
Mãe: JX ROWLEYS 1485 WORLD CUP 199 VG-87
4-02 3X 305D 6,922 kgM 4.5% 313 kgF 3.7% 254 kgP
Avô materno: JX CO-OP AD WORLD CUP {4}-ET

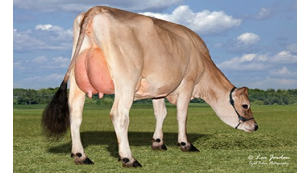
Média das Filhas:
10,245 kgM 502 kgF 4.90%F 374 kgP 3.70%P



JX Victory 56609 Tucker 61765 {5}-ET



JX S-S-I Victory Tucker 61750 {6}-P-ET



JX S-S-I Victory Tucker 61751 {6}-ET

ÍNDICES

JPI	65
NM\$	320
CM\$	326
Feed Saved	
HHP\$	268
Índice de Saúde e Produção (ISP\$)\$	441
Índice de Saúde (IS\$)	63
CW\$	97

FERTILIDADE DAS FILHAS

Taxa Prenhez Filhas/Rep. %	-0.6/87
Taxa de Concepção das Novilhas/Rep. %	2.9/95
Taxa de Concepção das Vacas/Rep. %	-0.1/86

FERTILIDADE DO TOURO

SCR/Rep. %	-0.7/86
------------	---------

CARACTERÍSTICAS FUNCIONAIS

Gestation Length/Rep. %	1.1/99
Vida Produtiva/Rep. %	4.4/86
Longevidade/Rep. %	0.6/76
Idade ao Primeiro Parto/Rep. %	0.9/64
CCS/Rep. %	3.12/98
Vel. Ordenha/Rep. %	101/26

PRODUÇÃO

Leite	-47
Proteína	14
Proteína (%)	0.07
Gordura	13
Gordura (%)	0.07
Produção Rep. %	99
Filhas/Explorações	1826/91

TIPO

Tipo	2.00
JUI	18.60
Tipo Rep. %	97
Filhas/Explorações	314/37

CDCB/AJCA TRAÇOS DE TIPO

Estatura	pequena		0.60	grande
Robustez	estreita		0.00	robusta
Carácter Leiteiro	carnuda		1.10	angulosa
Largura da Garupa	estreita		0.00	larga
Inclinação da Bacia	isquiones elevados		-2.00	inclinado
Membros Post (v lateral)	rectos		-0.10	curvos
Angulo de Pé	talão fraco		1.30	talão profundo
Inserção do Úbere Anterior	cortada		3.00	bem inserida
Inserção Posterior do Úbere	baixa		2.30	alta
Largura do Úbere Posterior	estreita		-0.20	larga
Ligamento Suspensor	s/ligamento		1.10	bem definido
Profundidade do Úbere	profunda		3.50	pouco profunda
Colocação Tetos Anteriores	abertos		2.50	juntos
Colocação Tetos Posteriores Vistos de Traz	abertos		2.50	juntos
Colocação Tetos Posteriores Vistos de Lado	juntos		1.00	para traz
Comprimento dos Tetos	curtos		-0.10	longos

ZOETIS

CARACTERÍSTICAS DE SAÚDE

CDCB

	Value	Rep. %		Value	Rep. %	
	101	41	Mastite	-2	62	
	104	41	Laminite			
	109	36	Retenção de Placenta	-0.2	82	
	102	41	Metrite	0.1	75	
	98	61	Aborto de vaca			
	94	38	Torção do Abomaso	0.7	84	
	102	39	Twinning			
	N/A	N/A	Heifer Livability	0.4	34	
	91	33	Hypocalcemia/Milk Fever	0	61	
	99	24	Ovário cístico			
	102	38	Cetose	0.2	67	
	102	37	Doença Respiratória da Vaca			
	113	43	Calf Respiratory Disease			
	101	74	Calf Scours			
	109	48	Calf Livability			

